

HERZLICH WILLKOMMEN

KARRIERE IM
KRZ-SWD

Wir freuen uns, dass Sie sich in unsere Stiftung einbringen möchten. Es erwartet Sie eine Organisation mit modernsten Technologien, direkten Entscheidungswegen und einer wertorientierten Unternehmenskultur, in der neue Impulse willkommen sind.

Was Sie lernen

Sie bekommen umfassende Einblicke in die unterschiedlichen Aufgabengebiete eines spannenden Alltags in unserem Rechenzentrum und lernen unsere Produkte und Dienstleistungen kennen.

Je nach Fachrichtung unterstützen Sie die Bereiche IT, kaufmännische Verwaltung, Meldewesen, Personalwesen Services, Vertrieb und Marketing.

Dauer und Ablauf

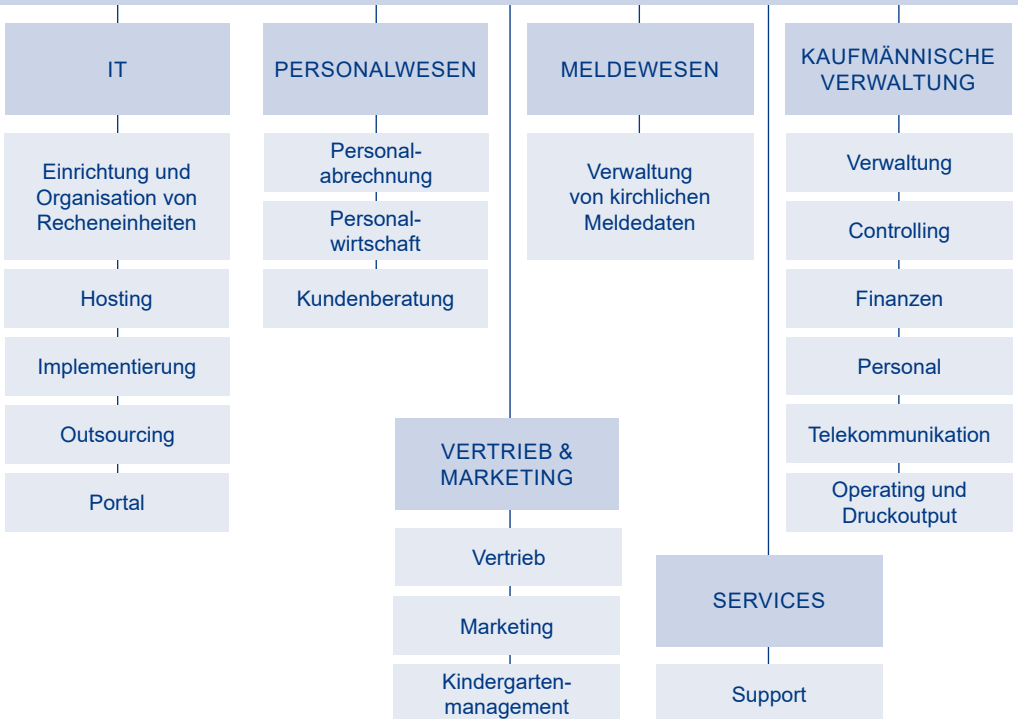
Ihre Ausbildung dauert generell drei Jahre und kann bei bestimmten Voraussetzungen verkürzt werden.

Ihnen wird Fachwissen vermittelt und Sie lernen selbstständiges Arbeiten, Organisation sowie Dokumentation. Sie erfahren alles über innerbetriebliche Informations- und Kommunikationsflüsse und werden uns als kirchliche Stiftung, aber auch als Rechenzentrum mit all unseren Dienstleistungen kennenlernen.

UNSERE STIFTER



KRZ-SWD FACHBEREICHE



VIELE GRÜNDE SPRECHEN FÜR UNS...

- vielseitige Aufgabengebiete
- moderne und angepasste Arbeitsplatzausstattungen
- Fortbildungs- und Entwicklungsmöglichkeiten
- Mitarbeiter-Parkplätze
- Dienstwagen für Kundenfahrten
- Interessenwahrnehmung durch unsere Mitarbeitervertretung (MAV)
- Mitarbeiter-Events in Form von Grillfesten, Betriebsausflügen, Weihnachtsfeiern
- Mittagsverpflegung (Hoffmann-Menü) in unserer modernen Kantine oder auf unserer schönen Mitarbeiter-Terrasse
- Gesundheitsmanagement (laufende Angebote und Gesundheitstag)

VERGÜTUNG & URLAUBSREGELUNG

- Bezahlung nach TVAöD
- 12 Gehälter
 - 1. Ausbildungsjahr 1.018,26 €/Monat
 - 2. Ausbildungsjahr 1.068,20 €/Monat
 - 3. Ausbildungsjahr 1.114,02 €/Monat
- 90% vom Monatsgehalt Weihnachtsgratifikation
- 15,00 €/Monat Essensgeldzuschuss
- 30 Tage Erholungsurlaub
- Lernmittelzuschuss von 50,00 € zum Start jedes Ausbildungsjahres
- Abschlussprämie in Höhe von 400,00 €

GLEITENDE ARBEITSZEIT

- 39 Wochenstunden
- Gleitzeitkonto
- Kernzeit
 - Montag - Donnerstag 9.00 - 15.30 Uhr,
 - Freitag 9.00 - 13.00 Uhr





Kontakt

Stiftung Kirchliches
Rechenzentrum
Südwestdeutschland

Junkersring 10
76344 Eggenstein-Leopoldshafen

Ansprechpartner

Anna Leclerc
Stefanie Godowitsch
Tel +49 721 7086-0
Fax +49 721 7086-191
bewerbungen@krz-swd.de

Bildnachweis:
© vege - Fotolia.com | U1
© strichfiguren.de - Fotolia.com | Seite 3
© Dirk Petersen - Fotolia.com | U4