

HERZLICH WILLKOMMEN

KARRIERE IM  
KRZ-SWD

Wir freuen uns, dass Sie sich in unsere Stiftung einbringen möchten. Es erwartet Sie eine Organisation mit modernsten Technologien, direkten Entscheidungswegen und einer wertorientierten Unternehmenskultur, in der neue Impulse willkommen sind.

Christliche Werte und Verantwortungsbewusstsein prägen unsere Arbeit für die ökumenische Stiftung Kirchliches Rechenzentrum Südwestdeutschland. Wir verstehen uns als kompetenter IT-Lösungsanbieter und pflegen eine partnerschaftliche Zusammenarbeit, die auf Vertrauen, Respekt und persönlicher Wertschätzung beruht. Mit viel Engagement und Fachwissen leisten unsere Mitarbeitenden ihren Beitrag zur Servicequalität und Kundenzufriedenheit.

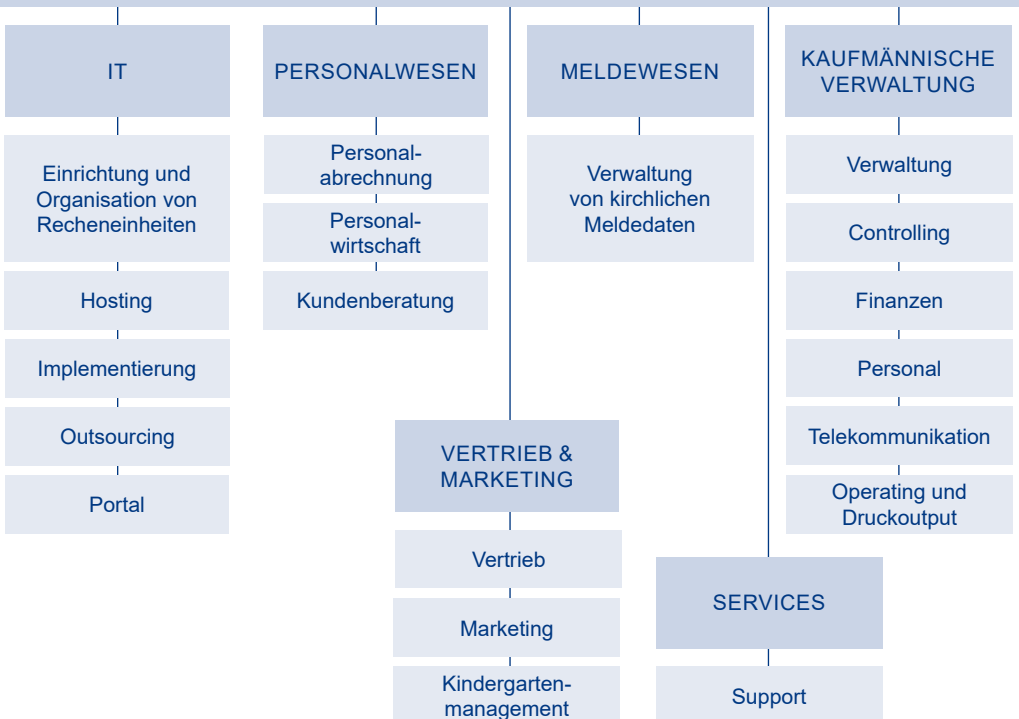
Seit unserer Gründung 1972 sind wir stetig gewachsen und beschäftigen an unserem Standort Eggenstein-Leopoldshafen aktuell ca. 150 Mitarbeiter, darunter Auszubildende und Dual-Studenten.

Unseren Mitarbeiter vermitteln wir das erforderliche Know-how und fördern deren Leistungspotenzial durch gezielte Fortbildungsmaßnahmen.

# UNSERE STIFTER



## KRZ-SWD FACHBEREICHE



# VIELE GRÜNDE SPRECHEN FÜR UNS...

- vielseitige Aufgabengebiete
- moderne und angepasste Arbeitsplatzausstattungen
- Fortbildungs- und Entwicklungsmöglichkeiten
- Mitarbeiter-Parkplätze
- Dienstwagen für Kundenfahrten
- Interessenwahrnehmung durch unsere Mitarbeitervertretung (MAV)
- Mitarbeiter-Events in Form von Grillfesten, Betriebsausflügen, Weihnachtsfeiern
- Mittagsverpflegung (Hoffmann-Menü) in unserer modernen Kantine oder auf unserer schönen Mitarbeiter-Terrasse
- Gesundheitsmanagement (laufende Angebote und Gesundheitstag)

## VERGÜTUNG & URLAUBSREGELUNG PROFESSIONALS

- Bezahlung nach TVöD Bund
- Weihnachtsgratifikation in Höhe von 80 % vom Monatsgehalt
- 30 Tage Erholungsurlaub
- 15,00 €/Monat Essensgeldzuschuss
- Zusatzversorgung EZVK
- Zielvereinbarung mit leistungsorientierter Vergütung

## GLEITENDE ARBEITSZEIT

- 39 Std./Woche
- Mobiles Arbeiten
- Ab dem 63. Lebensjahr 38 Std./Woche
- Gleitzeitkonto
- Kernzeit Montag - Donnerstag 9.00 - 15.30 Uhr, Freitag 9.00 - 13.00 Uhr

## VERGÜTUNG & URLAUBSREGELUNG AUSZUBILDENDE/ DUAL-STUDENTEN

- Bezahlung nach TVAöD
- Weihnachtsgratifikation in Höhe von 90 % vom Monatsgehalt
- 30 Tage Erholungsurlaub
- 15,00 €/Monat Essensgeldzuschuss
- Zusatzversorgung EZVK
- 50,00 € Lernmittelzuschuss zum Start jedes Ausbildungsjahres
- Abschlussprämie in Höhe von 400,00 €





## Kontakt

Stiftung Kirchliches  
Rechenzentrum  
Südwestdeutschland

Junkersring 10  
76344 Eggenstein-Leopoldshafen

## Ansprechpartner

Anna Leclerc  
Stefanie Godowitsch  
Tel +49 721 7086-0  
Fax +49 721 7086-191  
[bewerbungen@krz-swd.de](mailto:bewerbungen@krz-swd.de)

Bildnachweis:

© Funtap - stock.adobe.com | U1  
© strichfiguren.de - Fotolia.com | Seite 3  
© Dirk Petersen - Fotolia.com | U4