



KIDICAP.Absenz

Urlaub und Fehlzeiten effizient online managen

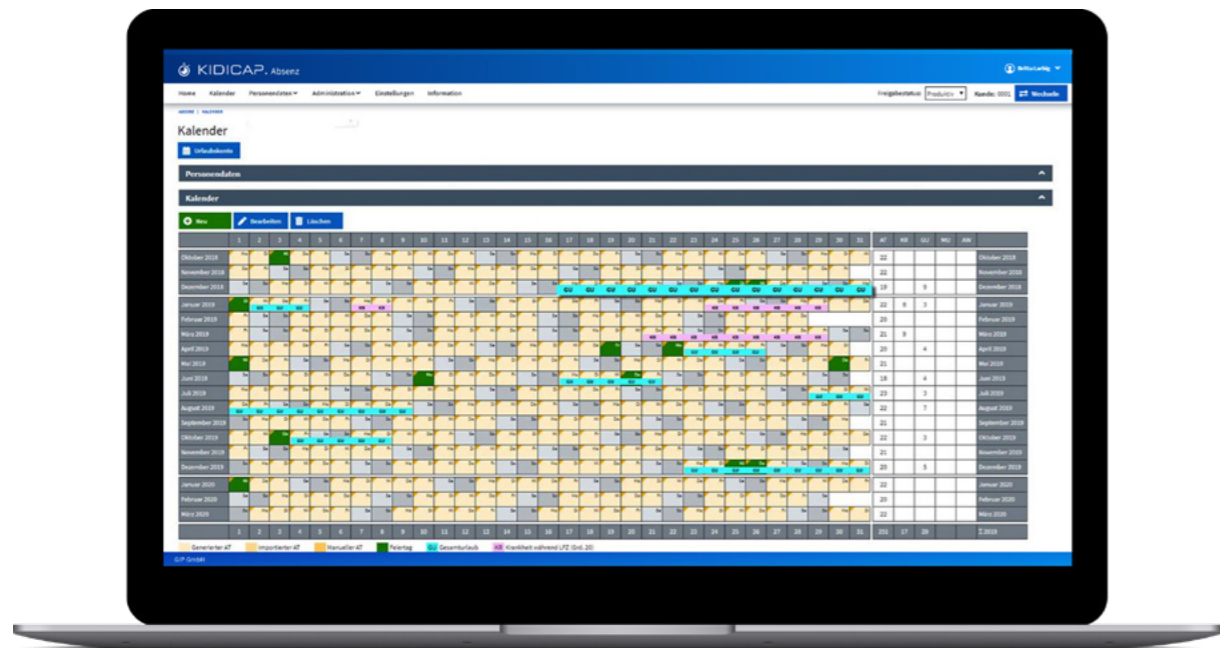


KIDICAP.Absenz ist die vollständig webbasierte umfassende Software-Lösung Ihrer Urlaubs- und Fehlzeitenverwaltung. Sie unterstützt die Personalabteilung darin, stets aktuelle Auskünfte über die Dauer der Abwesenheiten zu geben. Mit KIDICAP.Absenz erfassen Sie differenziert alle Urlaubs- und Fehlzeiten Ihrer Mitarbeiter und stellen sie grafisch da. Durch die tiefe Integration in die KIDICAP-Produktfamilie werden Fehlzeiten in die Unterbrechungen in KIDICAP.Entgelt übernommen sowie Auf- und Zuschläge automatisch generiert.

Kalender

Im Fokus von KIDICAP.Absenz steht der grafische Kalender, über den die Urlaubs- und Fehlzeiten der Mitarbeiter auf einen Blick angezeigt und erfasst werden. Der Kalender zeigt als Grundeinstellung die Daten eines Mitarbeiters für das ausgewählte Jahr sowie die letzten drei Monate des Vorjahres und die ersten drei Monate des Folgejahres. Samstage und Sonntage sind grau unterlegt – für Urlaubs- und Fehlzeiten sowie für Feiertage können

Sie farbliche Markierungen und passende Kürzel individuell festlegen. Die bundes- und landesspezifischen Feiertage sind alle bereits in KIDICAP.Absenz enthalten. Um einen schnellen Überblick über die Urlaubs- und Fehlzeiten eines Mitarbeiters zu erhalten, können monatliche Spalten gebildet werden. Diese können über einzelne Fehlzeitengründe, Fehlzeitenarten oder auch über Kategorien wie z. B. Urlaub gebildet werden.



KIDICAP.Absenz • Jahreskalender

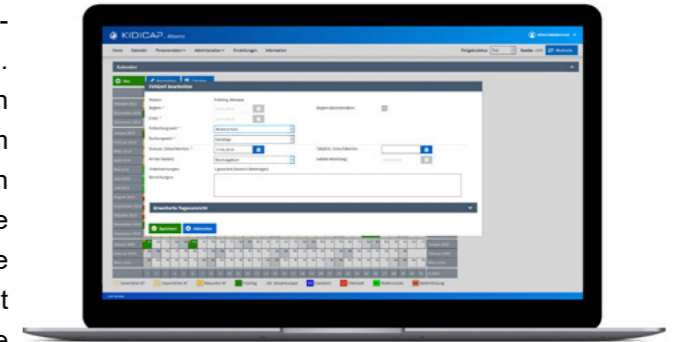
Urlaub

Urlaubsplanung ist ein wichtiger Bestandteil der Personalverwaltung, denn jeder Mitarbeiter hat einen gesetzlich festgelegten Urlaubsanspruch. In KIDICAP.Absenz erfolgt die Berechnung des Grundurlaubsanspruchs auf Grundlage des Tarifs un-

ter Berücksichtigung der hinterlegten Arbeitszeitverteilung. Die Berechnung des Jahresanspruchs erfolgt ebenfalls unter Berücksichtigung von Sonder- und Zusatzurlaubsansprüchen wie z. B. bei Schwerbehinderung.

Erfassen von Fehlzeiten

In KIDICAP.Absenz haben Sie die Möglichkeit, Fehlzeitengründe, die für die Pflege der Urlaubs- und Fehlzeiten benötigt werden, leicht zu definieren. Abrechnungsrelevante sowie nicht abrechnungsrelevante Fehlzeitengründe können hinterlegt werden. Bei den abrechnungsrelevanten Fehlzeitengründen wird der Unterbrechungsgrund angegeben, mit dem die Fehlzeit an KIDICAP.Entgelt übergeben werden soll. Außerdem können Sie verschiedene weitere Kriterien zur Definition einer Fehlzeit hinterlegen. Die benötigten Felder zur Definition einer Fehlzeitenart passen sich automatisch an, je nachdem um welche Fehlzeitenart es sich handelt.



KIDICAP.Absenz • Erfassen von Fehlzeiten

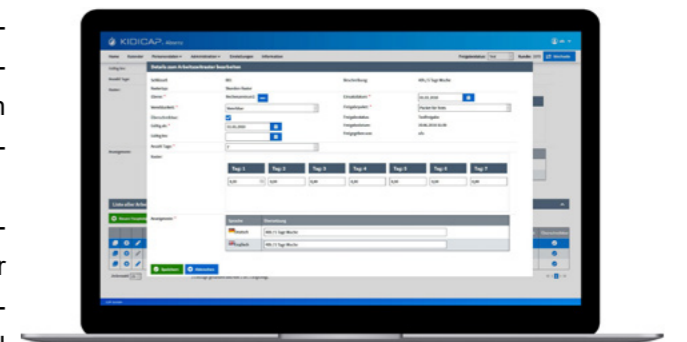
Berechnung von Fristen

Die Errechnung der Fristen für die Entgeltfortzahlung, des Mutterschutzes sowie der Elternzeit erfolgt automatisch durch KIDICAP.Absenz. Auch die Berechnung der Fristen bei Früh- und Mehrlingsgeburten wird entsprechend der jeweils aktuellen Gesetze unterstützt. Liegen bei Krankheit im

relevanten Zeitraum andere Erkrankungen vor, so weist KIDICAP.Absenz darauf hin und rechnet den Anspruch für die Entgeltfortzahlung bei Bedarf neu aus. Die Fristen selbst können individuell pro Arbeitgeber abgeändert werden.

Sollzeiten

Arbeitszeitraster und Arbeitszeitmodelle können individuell definiert werden. Die Verteilung der Arbeitsstunden über einen frei wählbaren Zeitraum kann in Arbeitszeitrastern individuell festgelegt und zu Arbeitszeitmodellen zusammengeführt werden. Beispiel: Ein Mitarbeiter hat alle zwei Wochen Samstagsdienst. Hierfür können Sie ein Arbeitszeitraster mit einer 5-Tage-Woche und eines mit einer 6-Tage-Woche anlegen und diese in einem Arbeitszeitmodell kombinieren.



KIDICAP.Absenz • Administration • Sollzeiten • Arbeitszeitraster

Prozessoptimierung

Vereinfachen Sie die Abrechnung von Entgelt durch die Verwaltung persönlicher Arbeitszeitmodelle und Abwesenheiten. Erfassen Sie Urlaub, Krankheit, Mutterschutz und andere Fehlzeiten. KIDICAP.Absenz kennt die gesetzlichen und tariflichen Regeln für jeden Arbeitgeber. Beides wird

zusammen mit den persönlichen Vereinbarungen für alle Mitarbeiter komfortabel im Arbeitszeitkalender bearbeitet und dargestellt. Sammel- und Gruppenfunktionen unterstützen eine ökonomische Sachbearbeitung.

Intelligente App-Integration

KIDICAP.Absenz kooperiert mit den KIDICAP-Modulen Entgelt, Tarife, Finanzen und Meldungen. Im Zusammenspiel werden automatisch Entgeltdaten berechnet, Meldungen für die Sozialversicherung erzeugt, Resturlaube und Rückstellungen gebildet.

Daten aus der Zeiterfassung werden über Connect übernommen. Bei Einsatz von Travel sehen Sie auch

Dienstreisen als Abwesenheit. Ergänzen Sie KIDICAP.Absenz mit weiteren KIDICAP.Apps. Verwenden Sie app-übergreifend gemeinsame Stamm- und Bewegungsdaten. Für tieferegehende Auswertungen Ihrer Urlaubs- und Fehlzeiten nutzen Sie die App KIDICAP.Reports.

Software as a Service (SaaS)

Die moderne Web-Technologie von KIDICAP ermöglicht Ihnen eine SaaS-Nutzung als Dienstleistung über das Internet.

Der Software-Betrieb und die Wartung verbleiben beim KRZ-SWD als Ihrem Betreiber.

Software aus der Cloud – Ihre Vorteile:

- monatlich kalkulierbarer Mietpreis
- keine Investitionen für Hardware- und Software-Einführung

- keine Vorort-Installation
- keine Software-Verteilungsprobleme
- umfassende Datensicherung durch das KRZ-SWD als Betreiber
- Sie arbeiten jederzeit mit der aktuellsten Version; neue Funktionen stehen sofort allen Nutzern zur Verfügung
- Aktualisierung erfolgt zentral
- höchste, ortsunabhängige Systemverfügbarkeit (web- und browserbasiert, 24/7)

Vorteile auf einen Blick:

- effizientes, integriertes Urlaubs- und Fehlzeitenmanagement auf Basis von KIDICAP-Daten
- Beschleunigung der Prozesse
- Transparenz auf jeder Bearbeitungsebene
- vollständig webbasiert, clientseitig wird nur ein gängiger Browser benötigt
- grafischer Kalender zur Erfassung und Übersicht von Urlaubs- und Fehlzeiten
- alle bundes- und landesspezifischen Feiertage im Standard
- Hinterlegung von Arbeitszeitrastern und -modellen
- individuelle Konfiguration von Fehlzeitengründen
- rechts- und tarifsichere Ermittlung von (Rest-)Urlaubsansprüchen
- Übersteuerung aller berechneten Ansprüche auf Ebene der Mitarbeiter
- Übernahme der Fehlzeiten in die Unterbrechungen in KIDICAP.Entgelt und die automatische Generierung von Auf- und Zuschlägen
- automatische Fristenermittlung für Entgeltfortzahlung, Mutterschutz sowie Elternzeit
- Plausibilitätsprüfungen zur Einhaltung von Fristen
- Ermittlung von Urlaubsrückstellungen
- intuitive Bedienbarkeit – mit wenigen Klicks zum gewünschten Ergebnis
- optional: Prozessoptimierung mit individuellen und flexiblen Workflow-Lösungen (Self-Service)



Datenschutz und IT-Sicherheit im KRZ-SWD

Die Verarbeitung personenbezogener Daten erfolgt unter Einhaltung des KDG (Gesetz über den Kirchlichen Datenschutz) sowie DSGVO (Datenschutzgesetz der Evangelischen Kirche in Deutschland). Das KRZ-SWD erfüllt die Anforderungen der ISO/IEC 27001:2013, ISO 27018:2017-08 sowie TSI.STANDARD Dual Site Level 3. Ausführliche Informationen finden Sie auf www.krz-swd.de.